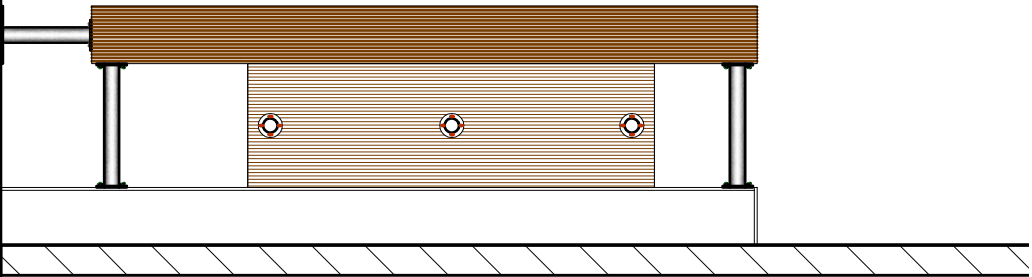
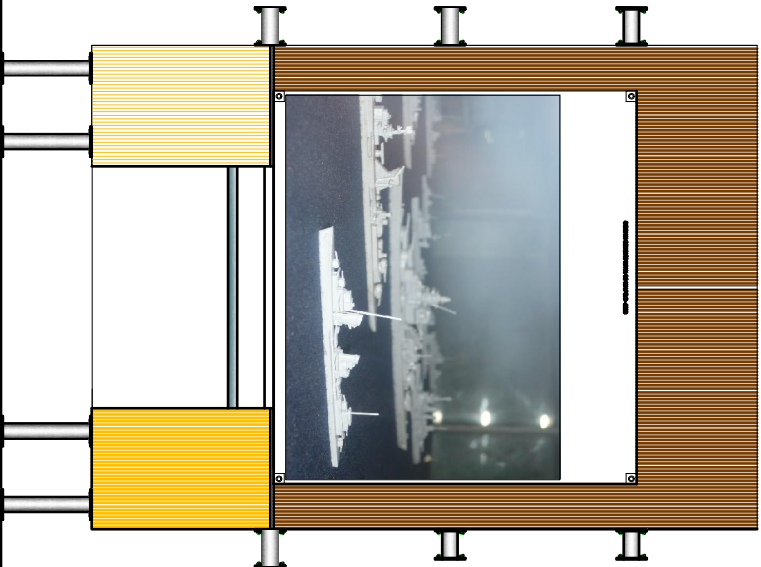


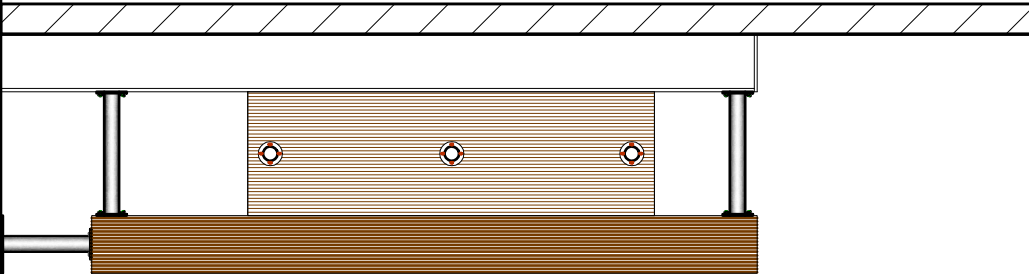
PANEL 6



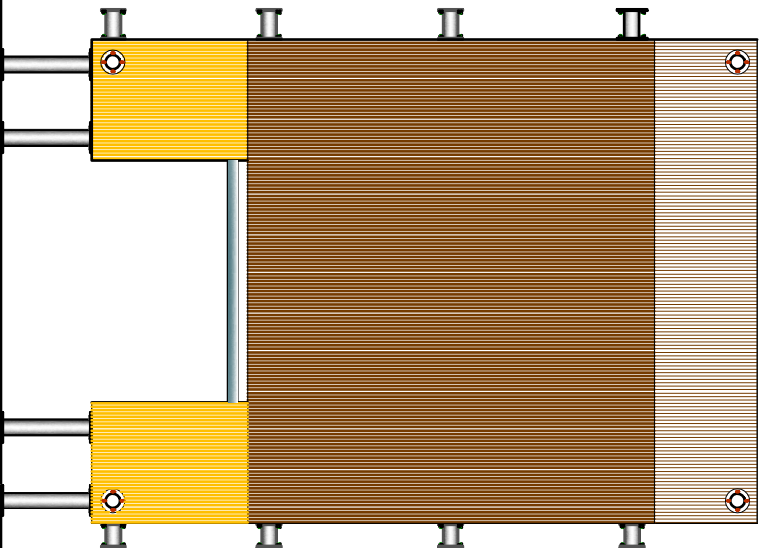
ALZADO LAT. DER.  
ESCALA 1:25



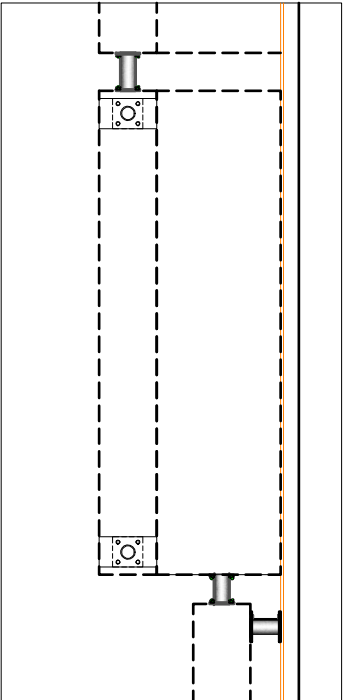
ALZADO FRONTAL  
ESCALA 1:25



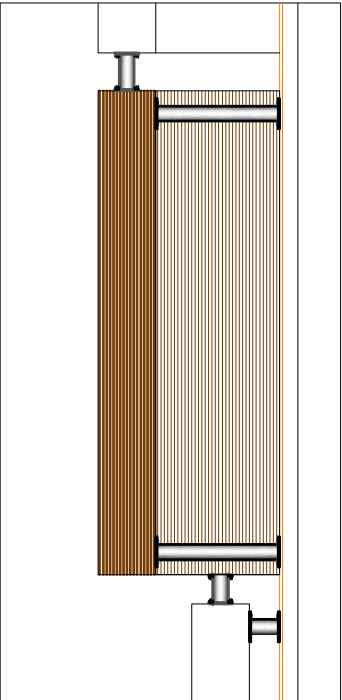
ALZADO LAT. IZQ.  
ESCALA 1:25



ALZADO POSTERIOR  
ESCALA 1:25



PLANTA DEL PANEL  
ESCALA 1:25

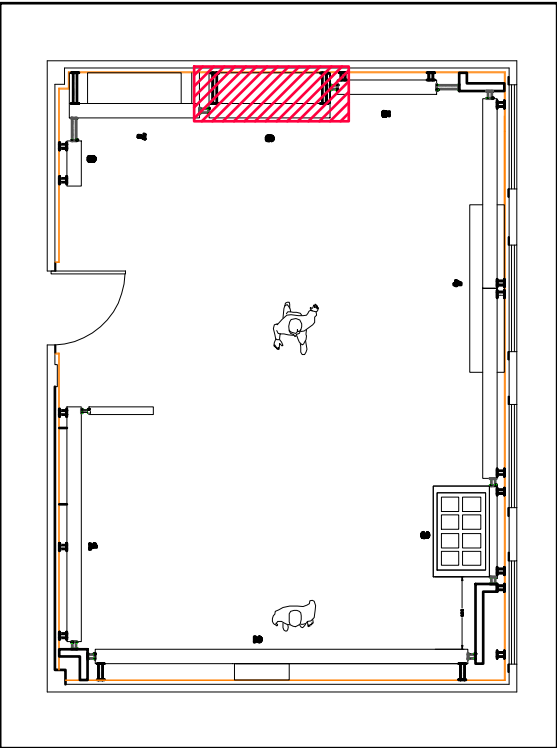


VISTA DE IMPLANTACIÓN  
ESCALA 1:25

PANEL 6

CONTENIDO DE PANEL

BIORAMA COMBATE NAVAL DE BALPUEDO - 1828.



ESQUEMA DE UBICACIÓN  
ESCALA 1:100



ARMADA DEL ECUADOR  
INSTITUTO DE HISTORIA MARÍTIMA  
"ALM. JOSE BLANCOFORTI"  
GUAYAS.

TÍTULO:  
PROYECTO MUSEOLÓGICO  
MUSEO NAVAL - SALA 2

OBJETO ARQUITECTÓNICO:  
ESTUDIO

CONTIENE:  
PLANTA - IMPLANTACIÓN - ALZADOS  
DEL PANEL 6

FECHA:   
Lugar:

NOV. / 2008

ESCALA:  
INTERIOR

A-26